

Centro de Enseñanza e Investigación Aplicada GESMujer

Requerimientos tecnológicos mínimos requeridos en cuanto a hardware y software para los cursos en la modalidad virtual:

A continuación se muestran los requerimientos técnicos mínimos en hardware y software, así como algunas recomendaciones para que puedas disfrutar de tu curso sin contratiempos y en la menos posibilidad de retrasos.

A continuación los requerimientos técnicos que el COBAO a través de sus cursos le solicitan y que les compartimos en este material.

<i>Requerimientos mínimos de hardware para PC o laptop Windows o Mac</i>	
PROCESADOR	<ul style="list-style-type: none"> • Microsoft® Windows®. <ul style="list-style-type: none"> ○ Procesador Intel® Core i3 a 2,33 GHz, AMD equivalente o superior. • Mac OS X®. <ul style="list-style-type: none"> ○ Procesador Intel Core™ i5 a 1,33 GHz o superior.
MEMORIA	<ul style="list-style-type: none"> • Microsoft® Windows®. <ul style="list-style-type: none"> ○ 4 GB de RAM. • Mac OS X®. <ul style="list-style-type: none"> ○ 8 GB de RAM.
MEMORIA GRÁFICA	<ul style="list-style-type: none"> • Resolución 1024 x 800 mínimo.

<i>Soporte para Tableta y Móvil</i>				
	Dispositivo	Sistema operativo	Explorador	Versiones de exploradores compatibles
Compatibilidad del explorador	Android™	Android 5.0+	Chrome	Más reciente
	Apple	iOS®	Safari, Chrome	La versión actual completa de iOS (la publicación más ligera o puntual de la versión completa) y la versión anterior completa de iOS (la publicación más ligera o puntual de la versión completa). Por ejemplo, al 7 de junio del 2017, D2L admite iOS 10.3.2 e iOS 9.3.5, pero no iOS 10.2.1, 9.0.2 o cualquier otra versión. Chrome: la versión más reciente para el navegador de iOS.
	Windows	Windows 10	Edge, Chrome, Firefox	El más reciente de todos los navegadores y Firefox ESR.



GESMujer

Centro de Enseñanza e Investigación Aplicada GESMujer

SISTEMA:	<i>Compatibilidad de escritorio</i>	
Compatibilidad del explorador	Explorador	Versiones de exploradores compatibles
	Microsoft® Edge.	Más reciente.
	Microsoft® Internet Explorer®.	N/A.
	Mozilla® Firefox®.	Más reciente. ESR: versión actual (incluye la versión anterior durante un plazo de 12 semanas).
	Google® Chrome™	Más reciente.
	Apple® Safari®	Más reciente.

<i>Recursos</i>	
GENERALES	<ul style="list-style-type: none"> • Resolución mínima de pantalla de 1024 x 768 pixeles. • Tarjeta de sonido, micrófono, cámara y bocinas. • Conexión a Internet Estable. Asegúrese de que su explorador tenga activado JavaScript y las cookies. • Para los sistemas de escritorio, debe contar con Adobe Flash Player 10.1 o una versión posterior. • Cerciorarse que su equipo de cómputo esté libre de virus.
PROGRAMAS	<ul style="list-style-type: none"> • Microsoft Office 2013 o superior. • WinRar o WinZip. • Flash Player 9.0 o superior. • Adobe Reader.

Recomendaciones:

- Recomendamos que sus equipos de cómputo estén actualizados, se les de mantenimiento tanto de hardware como de software previo al curso.
- Se recomienda contar con antivirus no pirata.
- Tener un plan de internet estable, hacer sus pruebas con anterioridad y recomendamos que mientras tome el curso pueda disponer de la conexión a internet sin uso de la TV por cable o de los videojuegos o videos de YouTube o música, puesto que reduce el rendimiento de su internet y aminora el recurso de conexión para su curso si cuenta con una conexión de velocidad reducida.
- Recomendamos hacer pruebas previas, de ingreso a su correo electrónico, así como la actualización de su navegador.
- Verificar que puede ver materiales como videos, audios, probar sus audífonos y cámara.
- Instalar y probar Zoom.
- Instalar actualizaciones de su equipo y software.
- Mantener en orden sus documentos del curso, crea una carpeta y documenta todo lo que veas en tu curso, haz capturas de pantalla si es necesario.
- Recomendamos tomar el curso a través de una computadora, pues habrá diversas actividades que se requieren de mayor atención y trabajo colaborativo.



Centro de Enseñanza e Investigación Aplicada GESMujer

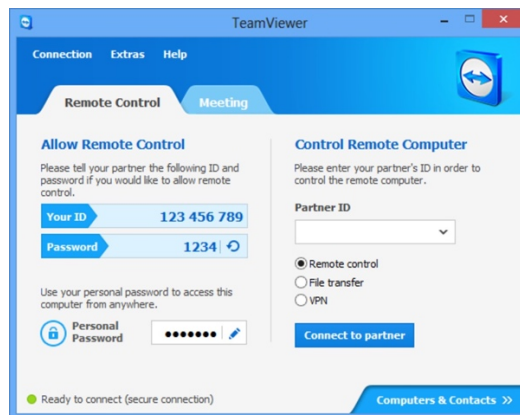
Recuerda que el curso es en la plataforma de e-learning Moodle, es un curso como otros que has tomado, no de debería implicarte mayor dificultad. Sin embargo, si requieres apoyo o asesoría técnica no dudes en contactarnos a través del correo electrónico sopORTE@gesmujer.mx, podría proporcionar soporte vía web o remota a través de la aplicación TeamViewer, previo al curso preferentemente, ¡evita contratiempos!.

Para soporte vía remota, puede ser a través del siguiente link:

<https://www.teamviewer.com/es-mx/>

puedes descargar el software a tu equipo, funciona perfectamente bien tanto en Windows como en Mac.

Al descargarlo, sigue las instrucciones y oprime la opción de uso personal (No comercial) y posterior a ello, te aparece una vez terminada la instalación una pantalla similar a la de abajo, misma que aparecerá cada vez que requiera asistencia técnica y abra el programa TeamViewer:



Podrás compartir tanto el ID como el Password, si deseas se conecten a tu equipo de cómputo de manera remota por parte del equipo técnico de la organización CEI-GESMujer, siempre y cuando lo autorices proporcionando los datos de acceso y te recomendamos mantenertes frente al equipo para que conozcas el procedimiento del soporte en todo momento, una vez concluida la sesión de soporte técnico ahora puedes desconectar el equipo oprimiendo el botón azul de su TeamViewer, con ello se elimina la conexión y cerrará la aplicación, ¡no la deje abierta!.

Si esto fuera poco, contarás con la atención a través de tu grupo en WhatsApp, donde cada grupo tendrá su coordinadora y también puede solicitar apoyo en aclaración de dudas o cuestiones técnicas en caso de requerirla.



GESMujer

Centro de Enseñanza e Investigación Aplicada GESMujer

Cualquier duda relacionada con el soporte técnico para tu curso, estamos para atenderte.

Atte.

Grupo coordinador del Centro de Enseñanza e Investigación Aplicada GesMujer

soporte@gesmujer.org

soledad@gesmujer.org

9511008897